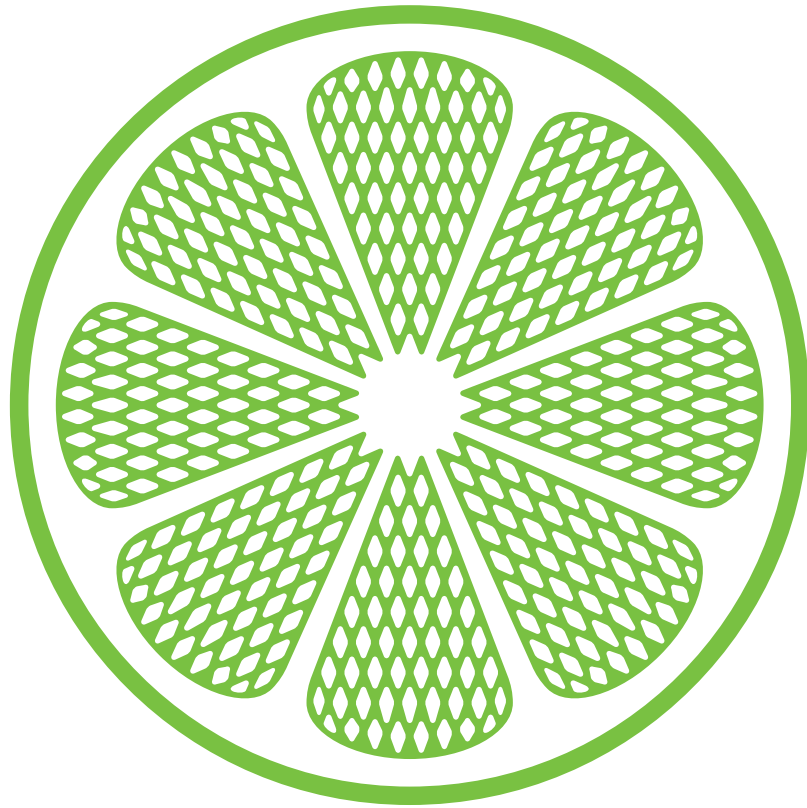


IPC Integrated Professional Cleaning



Gansow ist eine Division der Unternehmensgruppe IPC Integrated Professional Cleaning.

IPC entstand 2005 aus dem Zusammenschluss mehrerer in der Reinigungsbranche marktführender Unternehmen, von denen jedes auf ein eigenes Marktsegment spezialisiert ist.

Der neu entstandene Konzern IPC zählt aufgrund seiner Größe und seiner internationalen Präsenz weltweit zu den führenden Anbietern bei der Herstellung von Maschinen und Ausrüstungen für die gewerbliche Reinigung, mit einer umfangreichen Produktpalette und Markenfabrikaten von höchster Qualität.

IPC positioniert sich durch die Entwicklung eines integrierten Systems mit innovativen und gezielten Lösungen für die verschiedensten

Reinigungsprobleme als kompetenter Marktführer in der Reinigungsbranche.

Im Zuge der Unternehmensmission hat sich IPC das vorrangige Ziel gesetzt, Werte für seine Kunden zu schaffen, indem die Größe des Unternehmens erfolgreich mit der fachlichen Qualifikation kombiniert wird.

Die Unternehmenskultur baut auf konstanten Grundlagen, wie Forschung und Innovation, Produktqualität, sowie hohes Effizienz- und Serviceniveau auf.

Das neue Logo ist eine technologische Limette und steht optisch und symbolisch für die folgenden Werte: Zugehörigkeit, fachliche Qualifikation, Kraft und Innovation.

Gansow ist eine Division von IPC, die auf den Bereich des Floor Care spezialisiert ist und Kehr- und Saugmaschinen sowie Bodenreinigungsautomaten für den gewerblichen Gebrauch herstellt. In mehr als dreißig Jahren Erfahrung hat das Unternehmen den internationalen Markt erobert, auf dem es heute 80% seines Umsatzes erwirtschaftet.

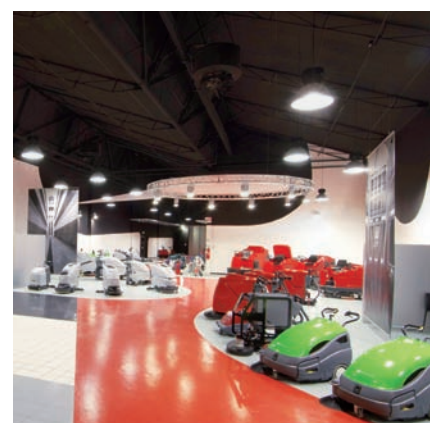
Mit intensiver Forschungsarbeit im Hinblick auf eine kontinuierliche Angebotsverbesserung ist es IPC Gansow gelungen, zwei Produktreihen zu entwickeln: eine Linie für den gewerblichen Kundenkreis und eine Premium-Linie für den spezialisierteren und anspruchsvolleren Markt.

Das hohe Qualitätsniveau, die unbestrittenen

Leistungsmerkmale und die Betreuung des Vertriebsnetzes machen IPC Gansow zu einem Partner, der alle Reinigungsprobleme auf jeder Ebene löst, sowie dem Händler und dem Anwender durch wirtschaftliche und qualitative Vorteile einen Mehrwert verschafft.

Dank seiner Forschungstätigkeit, dem besonderen Stellenwert der Ergonomie, sowie der aufmerksamen Beobachtung der Marktentwicklung, stellt IPC Gansow betriebssichere Maschinen her, die komplett ausgerüstet sind, um alle Anforderungen der Anwender optimal und vor allem umweltgerecht zu erfüllen.

IPC Gansow ist nach UNI EN ISO 9001:2000 zertifiziert.



510M



Enorme Produktivität



Riesiger Kehrgutbehälter

Hohe Leistungsfähigkeit



Einstellbarer Anpressdruck der Hauptkehrwalze

Ergonomie und Benutzerfreundlichkeit



Einfach zu transportieren

Extrem robust



Stabiles korrosionsgeschütztes Chassis



Technische Daten		510 M
Kehrbreite mit Seitenbesen	mm	670
Arbeitsbreite Hauptkehrwalze	mm	490
Flächenleistung	m ² /h	1750
Volumen Kehrgutbehälter	l	24
Maximale Entladehöhe	mm	-
Antrieb		Manuell
Filteroberfläche	m ²	-
Filterrüttler		-
Höchstgeschwindigkeit	Km/h	-
Leergewicht	Kg	24
Abmessungen (LxBxH)	mm	1300x920x920



Stabiles Korrosionsgeschütztes Chassis

Für extreme Zuverlässigkeit und Haltbarkeit



IMPORT: TAVERNARO AG
 Seuzachstrasse 28
 CH-8413 Neftenbach-Winterthur
 Telefon: 052 315 19 78, Fax: 052 315 30 70
 info@taverno.com, www.cleanshop.ch